

Bride centrale JORISOLAR ST02

La nouveauté qui va vous simplifier la pose des modules photovoltaïques



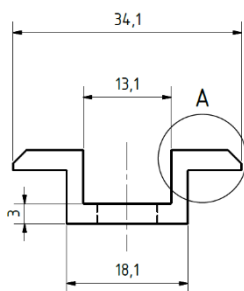
Avantages :

- Connection terre inter module grâce à une Terragrif spécifique, assemblée en usine
- Connection terre parfaite entre module, module/rail, rail/couverture acier et structure du bâtiment
- Une terragrif par module suffit -> possibilité d'économie
- Applicable à tous les modules standards
- Prise longue et large sur le dessus du module, très bonne résistance mécanique globale

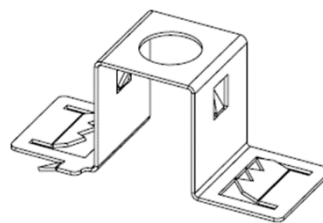
Données techniques

Type de modules PV	Adapté à tous les modules cadrés
Taille de modules PV	30-50mm
Matière	Aluminium / Acier Inoxydable
Longueur	60 mm
Type de visserie	M8
Option pré-montage	Oui

Bride centrale ST02



TERRAGRIF PR



ECROU LONG UNIVERSEL

